

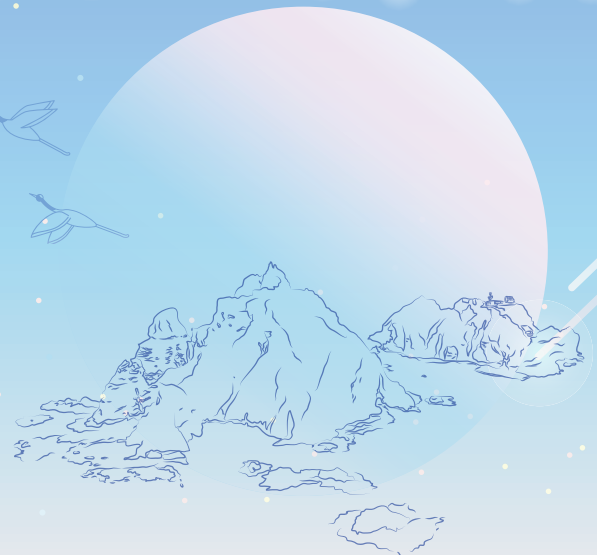
2021년도 KMI-영남대 독도연구소 공동 춘계학술대회

# 메이지시대 독도 관련 일본 고문서에 대한 학제적 접근



## 교육부 정책중점연구소 영남대학교 독도연구소

경북 경산시 대학로 280 영남대학교 중앙도서관 13F  
 TEL : 053)810-3686  
 FAX : 053)810-4704  
<http://dokdo.yu.ac.kr>



| 일시 | 2021. 2. 19 (금) 10:00~17:00  
 | 장소 | 비대면 화상회의로 진행

주최 ■ 한국해양수산개발원·영남대학교 독도연구소 후원 ■ 교육부·한국연구재단

# 초대의 말씀

안녕하십니까?

지난해 일본은 스가정권으로 교체가 되어 경색된 한일관계가 호전되기를 기대하는 바람이 크지만, 위안부 문제, 강제징용 배상 판결 문제, 역사왜곡 교육 강화 등으로 인해 여전히 앞이 보이지 않습니다. 그러한 가운데 일본의 독도 영유권 주장은 2005년 이후 공세적 수위를 높여가고 있을 뿐만 아니라, 지난 18일 모테기 도시미쓰(茂木敏充) 외무상은 정기국회 외교연설에서 “죽도(독도)는 역사적 사실에 비춰 봐도 국제법상으로도 일본 고유의 영토”라며 독도 도발을 되풀이하고 있습니다. 그러한 가운데 최근 내각관방의 영토·주권 대책기획조정실에서 영토·주권 홈페이지를 확장하여 독도 등 영유권 주장의 홍보를 강화하고 있습니다. 한편 시마네현 죽도문제연구회에서는 제16회 '죽도의 날(2월 22일)'에 맞추어 특별전시회를 개최하고 있습니다.

이에 한국해양수산개발원과 영남대학교 독도연구소는 공동으로 관련 분야의 전문가들을 모시고, <메이지시대 독도 관련 일본 고문서에 대한 학제적 접근>이라는 주제로 당시 일본의 독도 인식을 객관적이고 법리적으로 분석하고, 일본정부의 독도정책과 시마네현 죽도문제연구회의 주장을 비판하는 자리를 마련하였습니다. 이 자리를 통해 '죽도(독도)는 일본 고유의 영토'라는 일본 정부의 주장이 부당하다는 것을 밝히고자 합니다. 특히 일본 외무성과 내각관방, 시마네현 등에서 '원래 일본의 고유 영토인 것을 1905년 2월 22일 죽도(독도)편입을 통해 영유권을 재확인하였다'는 독도 영유권 주장의 허구성을 명백히 하고 우리의 대응과 정책기조에 대해 전략적 점검 방안을 모색하고자 합니다. 이번 학술대회를 통해 일본의 사실 왜곡의 실상을 밝힘과 더불어 관련 연구자들의 네트워크의 장으로 활용되기를 믿어 의심치 않습니다.

바쁘시더라도 부디 참석하시어 활발한 토론과 함께 자리를 빛내주시기 바랍니다.

2021년 2월 19일

한국해양수산개발원  
원장 장영태

영남대학교 독도연구소  
소장 최재목

## 학술대회 주제발표 일정[10:00~17:00]

접수[09:30~10:00]

### 제 1부 개회식[10:00~10:20]

사회: 백인기(KMI)

- 개회사[10:00~10:10]: 남정호 KMI 해양연구본부장
- 축사[10:10~10:20]: 최재목 영남대학교 독도연구소장

### 제 2부 학술대회 주제발표 (10:20~12:10)

- 주제발표1 [10:20~10:50]: 이성환 (계명대)
  - 주제: 태정관지령과 독도문제에 대한 법리 해석을 위한 시론
  - ▶토론[10:50~11:00]: 박찬호(부산대)
- 주제발표2 [11:00~11:30]: 심정보 (서원대)
  - 주제: 일본의 메이지시대 지지 및 지리교과서 부속 지도 속의 독도
  - ▶토론[11:30~11:40]: 최보영(단국대)
- 주제발표3 [11:40~12:10]: 박영길 (KMI)
  - 주제: 일본 메이지 시대 관찬문헌 속의 독도 인식과 국제법적 해석
  - ▶토론[12:10~12:20]: 최철영(대구대)

[오찬]12:20~13:30

### 제 3부 학술대회 주제발표 (13:30~15:30)

사회: 이원택(동북아역사재단)

- 주제발표1 [13:30~14:00]: 박지영 (영남대 독도연구소)
  - 주제: 「공문록」·「태정류전」을 통해 본 1877년 '태정관지령'의 성격과 의미
  - ▶토론[14:00~14:10]: 서인원(일제강제동원피해자지원재단)
- 주제발표2 [14:10~14:40]: 송희영 (영남대 독도연구소)
  - 주제: 메이지 시대 관찬문헌 속의 울릉도·독도 취급
  - ▶토론[14:40~14:50]: 최장근(대구대)
- 주제발표3 [14:50~15:20]: 이태우 (영남대 독도연구소)
  - 주제: 거문도·초도 사람들의 울릉도·독도 도항과 독도의 영속적 경영
  - ▶토론[15:20~15:30]: 김병우(대구한의대)

[Coffee Break]15:30~15:50

### 제 4부 종합토론 (15:50~17:00)

좌장: 최재목(영남대 독도연구소장)

◎토 론: 참석자 전원